

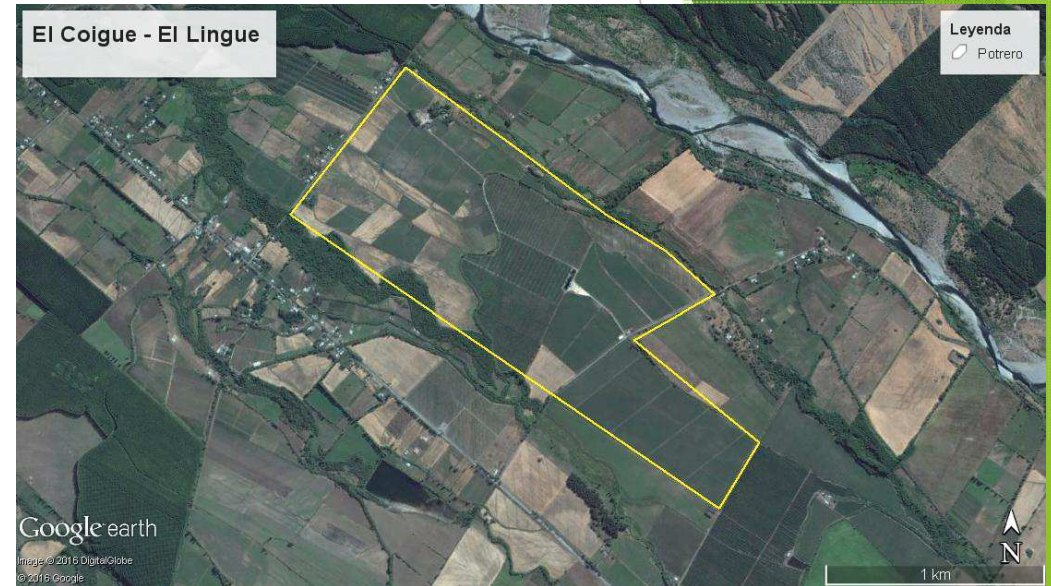
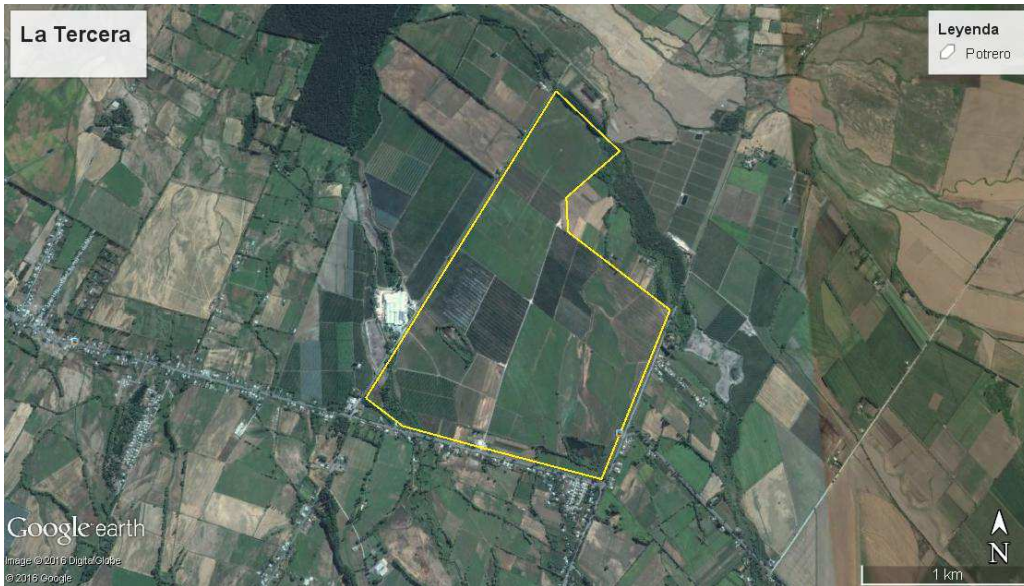
EVOLUCIÓN Y TENDENCIAS DE LA PRODUCCIÓN DE ESPÁRRAGOS

MARCO ESPINOSA CHACÓN
INGENIERO AGRÓNOMO
GERENTE SOC. AGR. Y FOR. TIERRA BUENA LTDA.
REPRESENTANTE GTT ESPÁRRAGOS DE LINARES



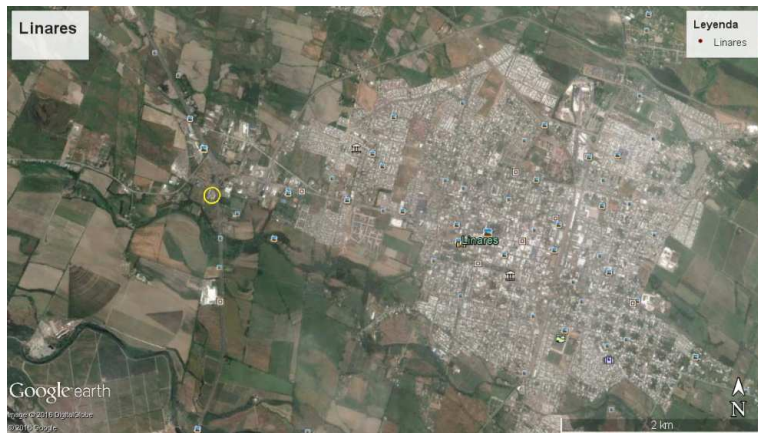
SOCIEDAD AGRÍCOLA Y FORESTAL TIERRA BUENA LIMITADA.

- EMPRESA FAMILIAR
- SUPERFICIE PLANTADA CON ESPÁRRAGOS 215 HECTÁREAS (OTROS RUBROS: MANZANOS, PERALES Y CULTIVOS)
- UBICACIÓN: LONGAVÍ Y RETIRO



- PRINCIPALES VARIETADES DE ESPÁRRAGOS: UC157, ATLAS, APOLO, UC115, NJ953
- EDAD DE LAS ESPARRAGUERAS: DESDE 2 A 30 AÑOS
- RENDIMIENTOS ESTIMADOS: DESDE 1.500KG HASTA 14.000KG
- SISTEMAS DE RIEGO: SURCOS, ASPERSIÓN, PIVOTE
- CERTIFICACIONES GLOBALGAP EN LOS PREDIOS

SOCIEDAD AGR. E IND. VALLE SUAVE LIMITADA



- PARTE DEL GRUPO DE EMPRESAS FAMILIAR
- ESTA SE DEDICA AL PROCESO Y COMERCIALIZACIÓN

- CAPACIDAD DE PROCESO DE 1.500.000 DE KILOS
- GENERA EMPLEOS PARA APROX. 180 PERSONAS, LA MAYORÍA MUJERES
- CUENTA CON 2 LINEAS AUTOMÁTICAS Y UNA LÍNEAS MECÁNICA
- CERTIFICACIONES EXISTENTES: BPM
- PRINCIPALES MERCADOS:
ANTERIORMENTE, FRESCO PARA USA
AHORA: INDUSTRIA DEL CONGELADO
MERCADO NACIONAL FRESCO

- VIDEO ESPÁRRAGOS VALLE SUAVE
- <https://youtu.be/xynL02MnK5w>

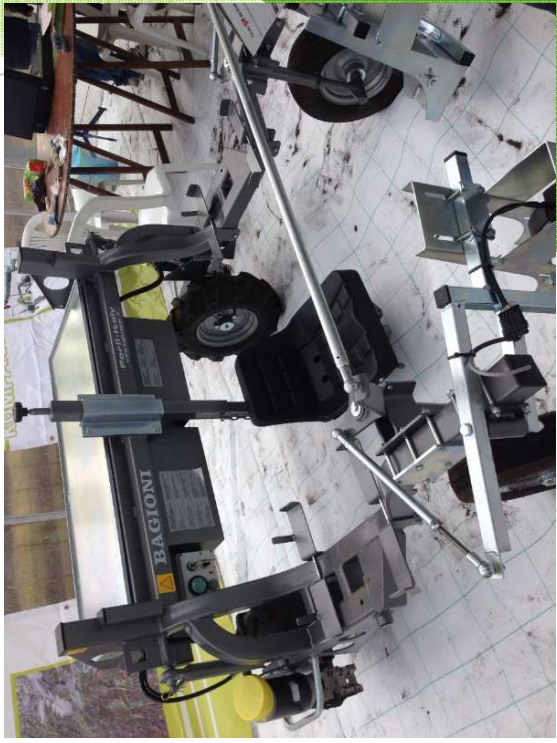
DESARROLLO EN EL RUBRO DEL ESPÁRRAGO:

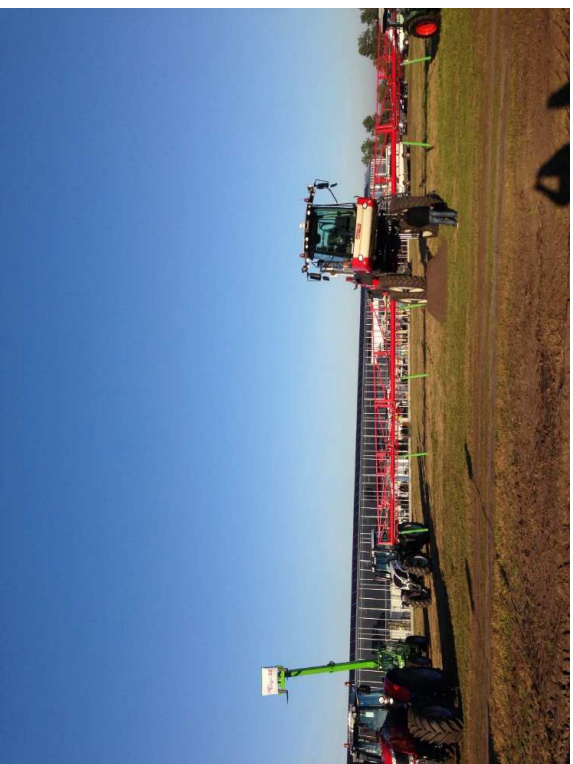
- **EMPRESARIAL:** ADQUISICIÓN DE UN PREDIO CON ESPARRAGOS PLANTADOS; TEMPORADA DE BUENOS PRECIOS PERMITIÓ INVERTIR Y CONSOLIDAR; CONSTRUIR PACKING PARA EXPORTAR FRESCO A USA; AUMENTAR LA SUPERFICIE PROGRESIVAMENTE
- **GESTIÓN:** FORMACIÓN DE PROFOS Y GTT DE ESPÁRRAGOS
GIRAS TECNOLÓGICAS
ASESORÍAS ESPECIALIZADAS
DIAS DE CAMPO

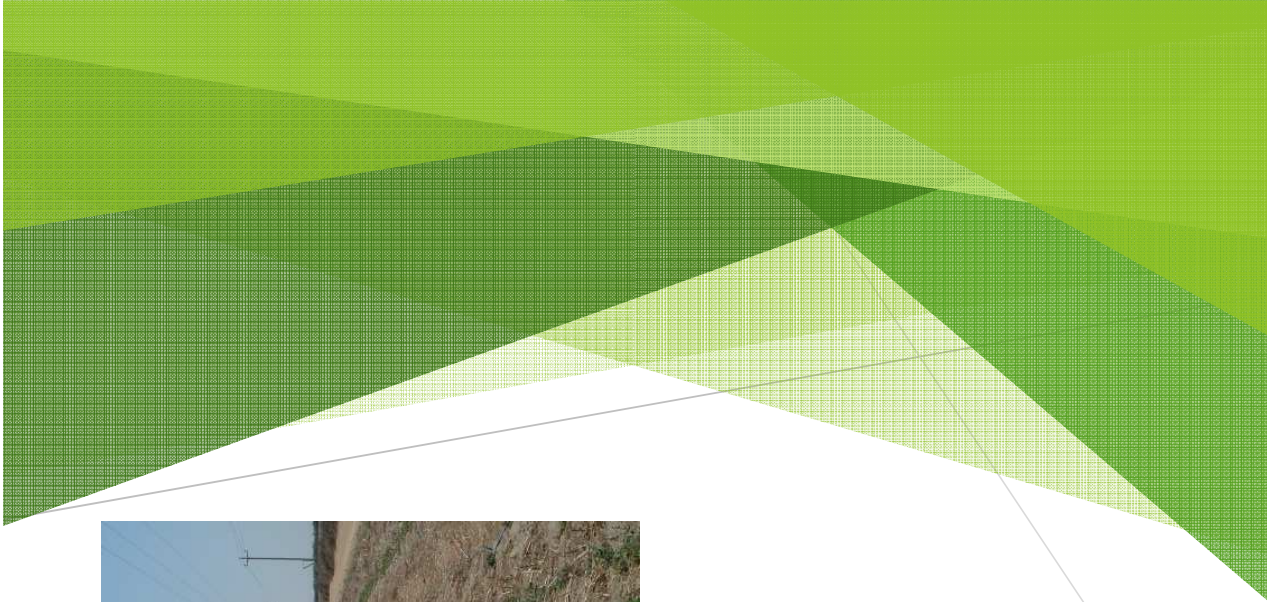
GIRAS TECNOLÓGICAS













ASESORÍAS ESPECIALIZADAS



DIAS DE CAMPO





Muchas gracias.